

Damit was passiert, wenn was passiert.

Leistungen der Hausratversicherung

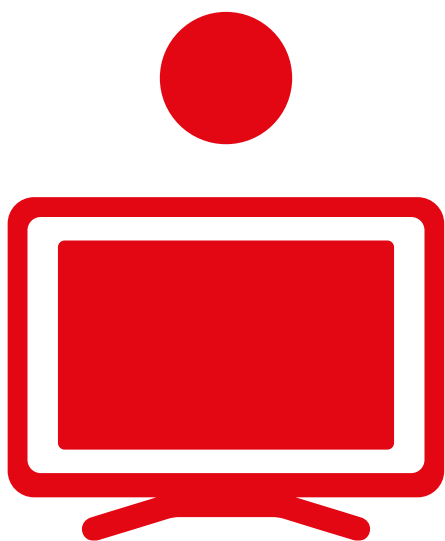
Diese Leistungsübersicht stellt einen stichwortartigen und verkürzten Überblick über die versicherten Leistungen dar. Maßgeblich sind die Allgemeinen und Besonderen Versicherungsbedingungen, besonderen Vereinbarungen und Klauseln sowie der Versicherungsschein.

Versicherte Kosten	Basis	Komfort	Top
Beitragsbefreiung bei Arbeitslosigkeit	-	-	12 Monate
VSU-Modell: Erhöhung der vereinbarten Versicherungssumme (Vorsorge)	10 %	10 %	15 %
VSU-Modell: Erhöhung der versicherten Kosten	10 %	10 %	15 %
Aufräumungskosten	●	●	●
Schadenabwendungs- und Schadenminderungskosten; Feuerlöschkosten	●	●	●
Schadenermittlungskosten	●	●	●
Reparaturkosten am Gebäude nach Einbruchdiebstahl	●	●	●
Bewachungskosten	48 Stunden	72 Stunden	7 Tage
Kosten für provisorische Maßnahmen	●	●	●
Reparaturkosten für gemietete Wohnungen nach Leitungswasser- schaden (z. B. Nässeschäden an Bodenbelägen)	●	●	●
Transport- und Lagerkosten	100 Tage	100 Tage	200 Tage
Sachverständigenkosten des VN ab 25.000 EUR Schadenhöhe	-	-	80 %
Hotelkosten	100 EUR je Tag 100 Tage	150 EUR je Tag 100 Tage	200 EUR je Tag (bis Wiederherstellung)
Reiserückholkosten (ab 5.000 EUR Schadenshöhe; Urlaubs- und Dienstreise)	-	max. 7.500 EUR	●
Verlust von Frischwasser nach Rohrbruch	-	max. 1.000 EUR	●
Kosten für die Wiederbeschaffung von Dokumenten	●	●	●
Kosten zur Wiederbeschaffung privater Computerdaten	-	max. 500 EUR	max. 2.500 EUR
Schlossänderungskosten für die Wohnung bei Abhandenkommen von Schlüsseln nach einem Versicherungsfall	●	●	●
Schlossänderungskosten für Pkw bei Abhandenkommen von Pkw- Schlüsseln nach einem Einbruchdiebstahl oder durch Raub	-	-	●
Kosten für Telefonmissbrauch (nach Einbruch oder Diebstahl, bis 24 Std.)	-	max. 500 EUR (nur nach Einbruch)	max. 1.000 EUR
persönliche Auslagen (z. B. Fahrt- oder Telefonkosten) bei Schäden ab 5.000 EUR	-	-	max. 500 EUR
Kosten für Behandlung, Unterbringung oder Bestattung von Haustieren aufgrund versicherter Schäden	-	-	max. 500 EUR
Befüllungskosten für Aquarien und Wasserbetten	●	●	●
Umzugskosten	-	max. 2.500 EUR	max. 5.000 EUR
Mehrkosten für Modernisierung von Haushaltsgeräten	-	max. 500 EUR	max. 1.000 EUR
Schäden infolge Fehlalarm von Rauch-/Gaswarnmeldern	-	-	max. 1.000 EUR
Updategarantie: Leistungsverbesserungen bei der Einführung neuer Versicherungsbedingungen gelten für die Dauer von 5 Jahren	-	-	●

Versicherte Gefahren	Basis	Komfort	Top
Brand, Blitzschlag, Explosion, Implosion, Verpuffung	●	●	●
Leitungswasser, Rohrbruch, Frost	●	●	●
Sturm / Hagel	●	●	●
Weitere Elementargefahren (Überschwemmung; Erdbeben; Rückstau; Schneedruck; Lawinen; Erdbeben; Erdfall; Vulkanausbruch)	○	○	○
Einbruchdiebstahl, Raub	●	●	●
Implosion	●	●	●
Überspannungsschäden durch Blitz	○*	●	●
Trickdiebstahl am Versicherungsort	-	-	max. 2.000 EUR
Einfacher Diebstahl und Taschendiebstahl (sofern unmittelbarer Zugriff bestand)	-	-	max. 2.000 EUR
Einfacher Diebstahl vom Versicherungsgrundstück	-	max. 1.000 EUR	max. 3.000 EUR
Einfacher Diebstahl von Fahrrädern und Pedelecs (25 km/h)	○*	max. 500 EUR*	max. 1.000 EUR*
Einfacher Diebstahl am Arbeitsplatz	-	-	max. 2.000 EUR (Bargeld und Wertsachen: max. 200 EUR)
Einfacher Diebstahl aus dem Krankenzimmer	-	-	● (Bargeld und Wertsachen: max. 200 EUR)
Einfacher Diebstahl aus verschlossenen Schiffskabinen / Schlafwagenabteilen	-	max. 10.000 EUR	● (max. 30.000 EUR)
Einfacher Diebstahl von Kinderwagen, Roll- und Krankenfahrstühlen, Rollatoren	-	-	max. 2.500 EUR
Einfacher Diebstahl von Gartenmöbeln und Wäsche	-	max. 2.500 EUR	●
Einfacher Diebstahl von elektrischen Geräten in Gemeinschaftsräumen	-	max. 1.000 EUR	●
Einbruchdiebstahl aus Kraftfahrzeugen	-	max. 2.500 EUR	max. 5.000 EUR
Einbruchdiebstahl aus Kraftfahrzeug-Dachboxen	-	-	max. 1.000 EUR
Wasseraustritt aus Aquarien und Wasserbetten	●	●	●
Gartenmöbel, Gartengeräte und Garteninventar außerhalb des Gebäudes gegen Sturm und Hagel versichert	-	max. 2.500 EUR	●
Transportmittelunfall (Beschädigung versicherter Sachen durch Verkehrsunfälle mit Auto, Bus oder Zug)	-	max. 250 EUR	max. 500 EUR
Verzicht auf den Einwand grober Fahrlässigkeit Dies gilt nicht für die Verletzung von Obliegenheiten, Sicherheitsvorschriften und Gefahrerhöhungen.	-	max. 10.000 EUR	●
Fahrzeuganprall (Schienen-, Straßen- und Wasserfahrzeuge)	-	-	●
Wasseraustritt aus innenliegenden Regenfallrohren	-	-	●
Rauch und Überschallknall	-	-	max. 5.000 EUR
Sengschäden, Schmorschäden	-	max. 10.000 EUR	●
Versicherung von Wäsche in der Waschmaschine (Defekt)	-	-	max. 500 EUR
Vermögensschäden durch Betrug bei Internetbanking (incl. Skimming)	-	-	max. 1.000 EUR
Scheck- und Kreditkartenmissbrauch	-	-	max. 1.000 EUR
Verlust von aufgegebenem Gepäck	-	max. 1.000 EUR	max. 3.000 EUR
Schäden durch Wildtiere	-	-	●
Schäden an Gefriergut durch Stromausfall	-	max. 500 EUR	●
Anzeigepflicht bei Unbewohntsein ab dem	61.Tag	61.Tag	181.Tag
Versicherte Sachen			
Wertsachen	130 EUR pro QM* / 20 % der VSU*	163 EUR pro QM* / 25 % der VSU*	196 EUR pro QM* / 30 % der VSU*
Entschädigung für Wertsachen außerhalb von verschlossenen Wertschutzschränken: - Bargeld - Urkunden, Sparbücher und sonstige Wertpapiere - Schmuck, Edelsteine, Perlen, Briefmarken, Münzen, Medaillen	max. 1.500 EUR max. 1.000 EUR max. 20.000 EUR	max. 2.000 EUR max. 2.500 EUR max. 25.000 EUR	max. 3.000 EUR max. 5.000 EUR max. 30.000 EUR
Vom Mieter in das Gebäude eingefügte Sachen	●	●	●
Beruflich oder gewerblich genutzte Sachen	●	●	●
Handelsware und Musterkollektionen	-	max. 1.000 EUR	max. 2.500 EUR
Abmontierte Kfz-Teile (z. B. Winterreifen)	●	●	●

Versicherungsort	Basis	Komfort	Top
Garagen in der Nähe des Versicherungsortes (Radius 3 km)	●	●	●
Gewerblich genutztes Arbeitszimmer (Büro-, kaufm. Tätigkeit)	●	●	●
Außenversicherung (weltweit)	65 EUR pro QM / 10 % der VSU; max. 10.000 EUR max. 3 Monate	130 EUR pro QM / 20 % der VSU; max. 20.000 EUR max. 3 Monate	196 EUR pro QM / 30 % der VSU; max. 30.000 EUR; max. 6 Monate
Außenversicherung nach Einbruch in Wohnmobile und nicht dauerhaft (max. 6 Wochen) abgestellten Wohnwagen	-	max. 2.500 EUR	max. 5.000 EUR
Beruflich genutzte Zweitwohnung	-	-	max. 15.000 EUR
Wohnungen während der Ausbildung/Studiums und nach Auszug der Kinder: - unselbständiger ¹ Hausstand während der Dauer der Ausbildung bzw. des Studiums ¹ Student, Auszubildender hat vor in die Hauptwohnung zurückzukehren - selbständiger ² Hausstand während der Dauer der Ausbildung bzw. des Studiums ² Student, Auszubildender hat bereits seinen eigenen Hausstand gegründet - selbständiger Hausstand, d. h. eigene Wohnung der Kinder für 6 Monate nach Auszug	65 EUR pro QM / 10 % der VSU; max. 10.000 EUR - -	130 EUR pro QM / 20 % der VSU; max. 20.000 EUR - max. 20.000 EUR	196 EUR pro QM / 30 % der VSU; max. 30.000 EUR max. 5.000 EUR ●
Ständige Außenversicherung für Sportgeräte	-	-	max. 5.000 EUR*
Ständige Außenversicherung in vermieteten Wohnungen (Waschmaschinen, Wäschetrockner, Rasenmäher)	-	-	max. 1.000 EUR
Die Plus-Variante			
Schuttbrief SorglosWohnen	○	○	○

(● = versichert; - = nicht versichert; ○ = individuell wählbar; * = Versicherungsschutz erhöhbar)



[sparkassenversicherung.de](https://www.sparkassenversicherung.de)

Allgemeine Informationen, Angebotsanfragen, Schadensmeldungen, Nachfragen, Wünsche, drängende Fragen ... dafür sind wir da – und da sind wir:

- SV Berater in Ihrer Nähe
- Kundenberater in Ihrer Sparkasse
- Telefonischer Kundenservice:
 - Stuttgart 0711 898-100
 - Mannheim 0621 454-100
 - Karlsruhe 0721 154-100
 - Wiesbaden 0611 178-100
 - Kassel 0561 7889-100
 - Erfurt 0361 2241-100
- service@sparkassenversicherung.de
- [sparkassenversicherung.de](https://www.sparkassenversicherung.de)

Sparkassen-Finanzgruppe
Sparkasse
Landesbank/BW-Bank
LBS
SV SparkassenVersicherung
DekaBank
Deutsche Leasing